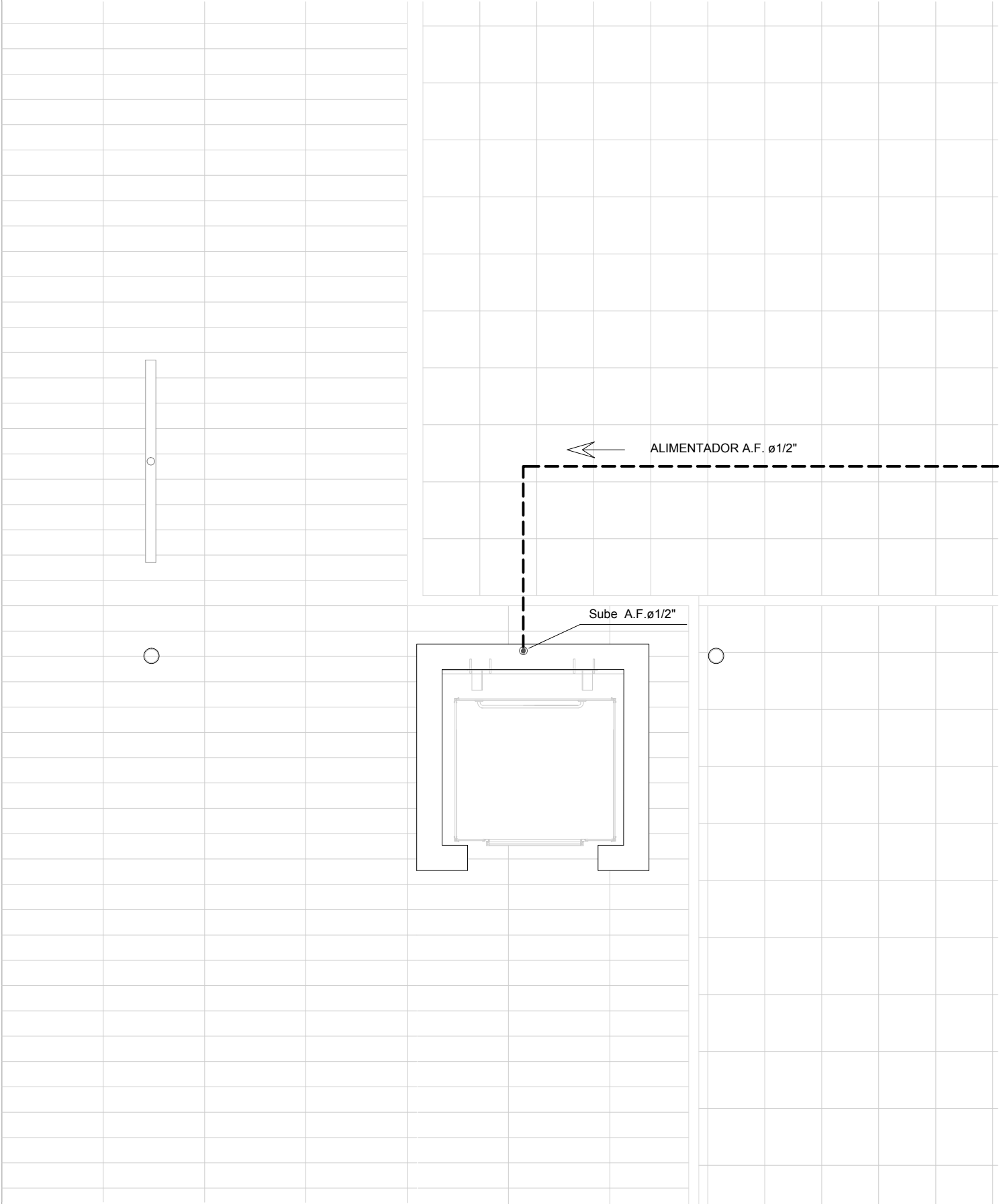
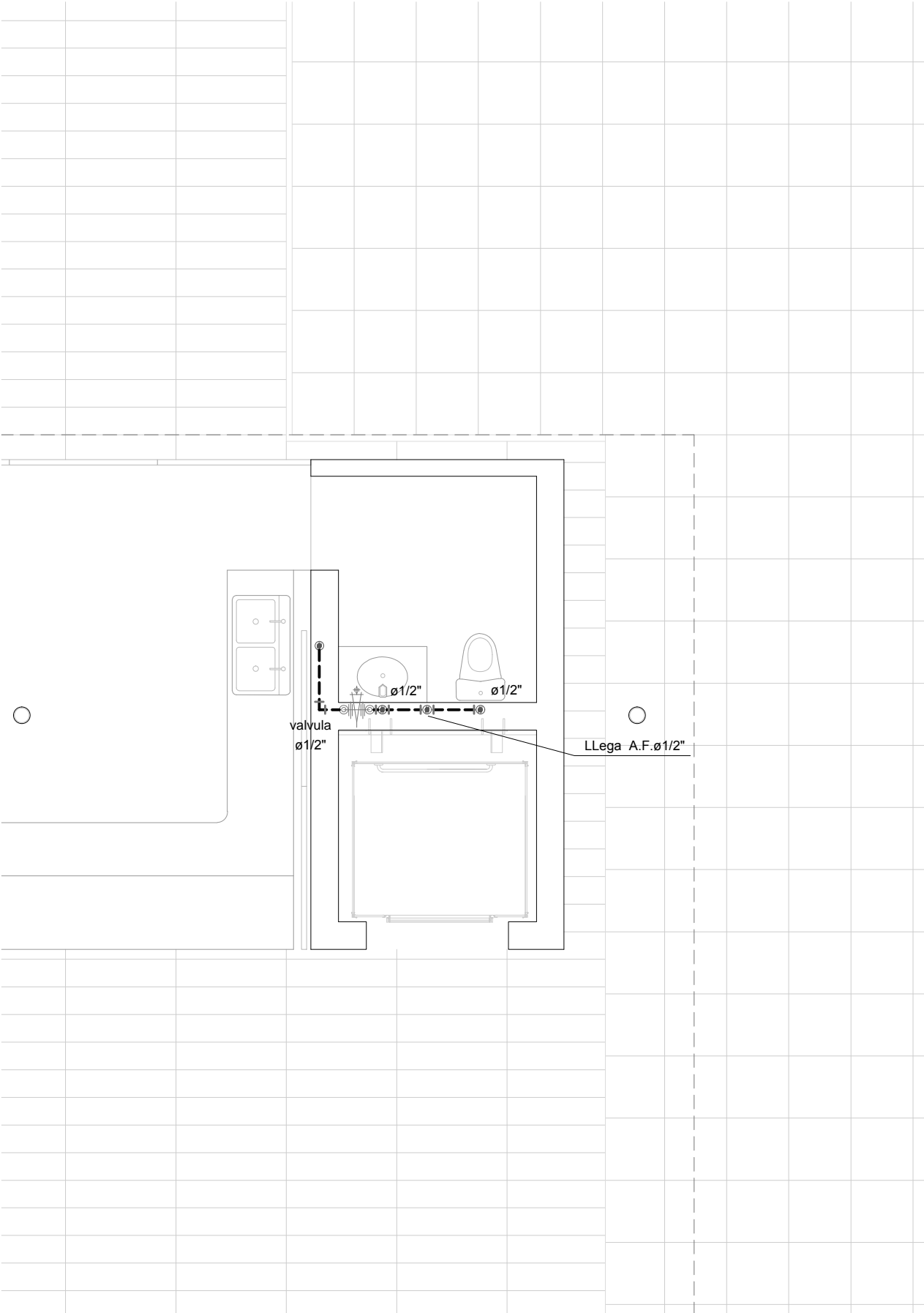


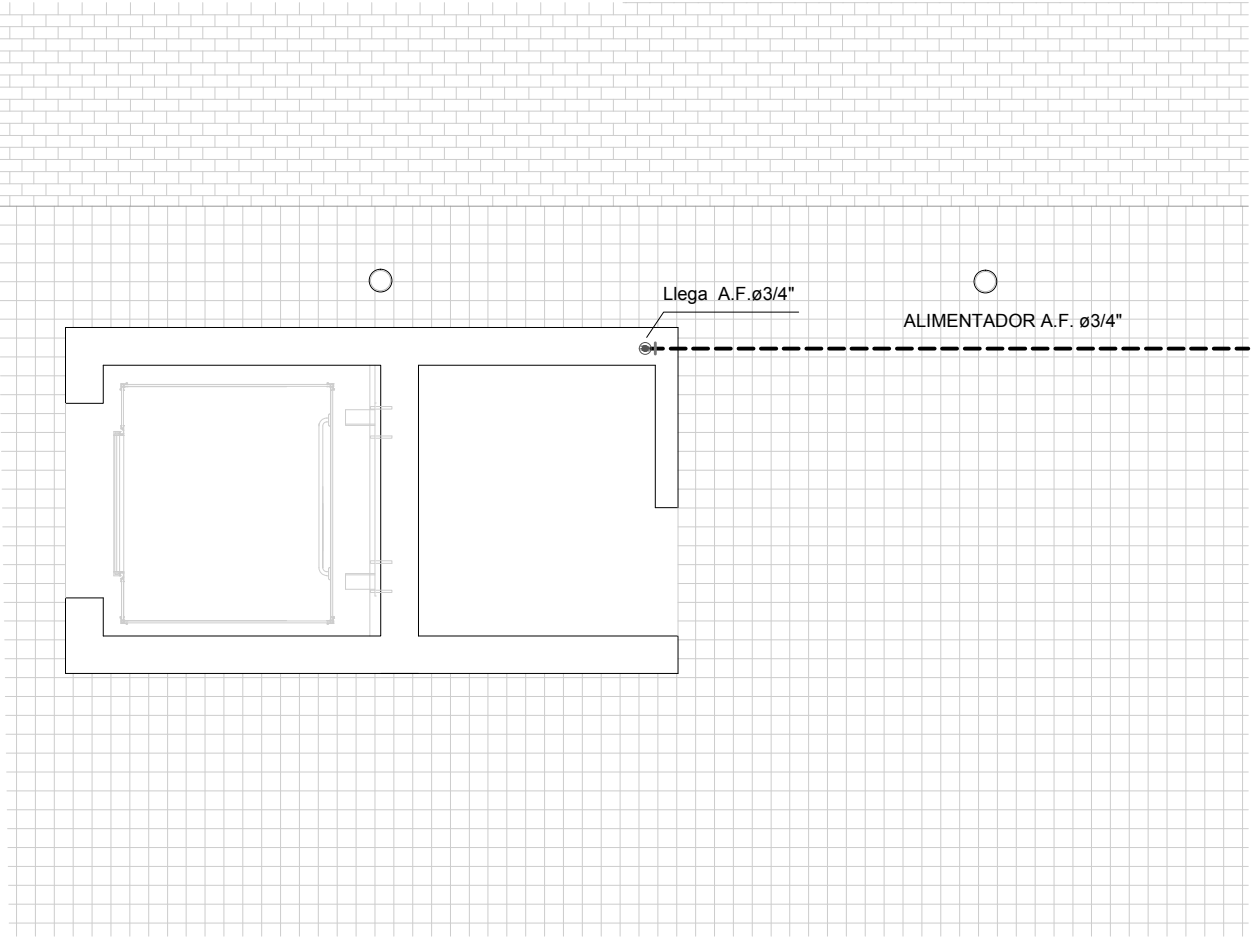
Primera planta - AGUA 4



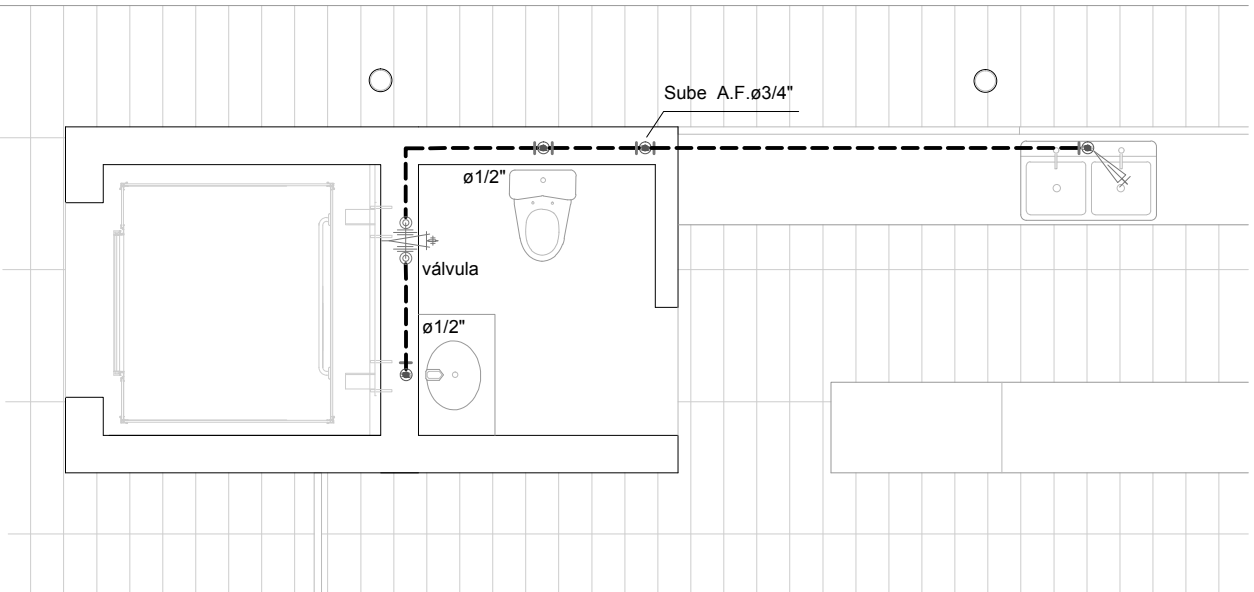
Segunda planta - AGUA 4



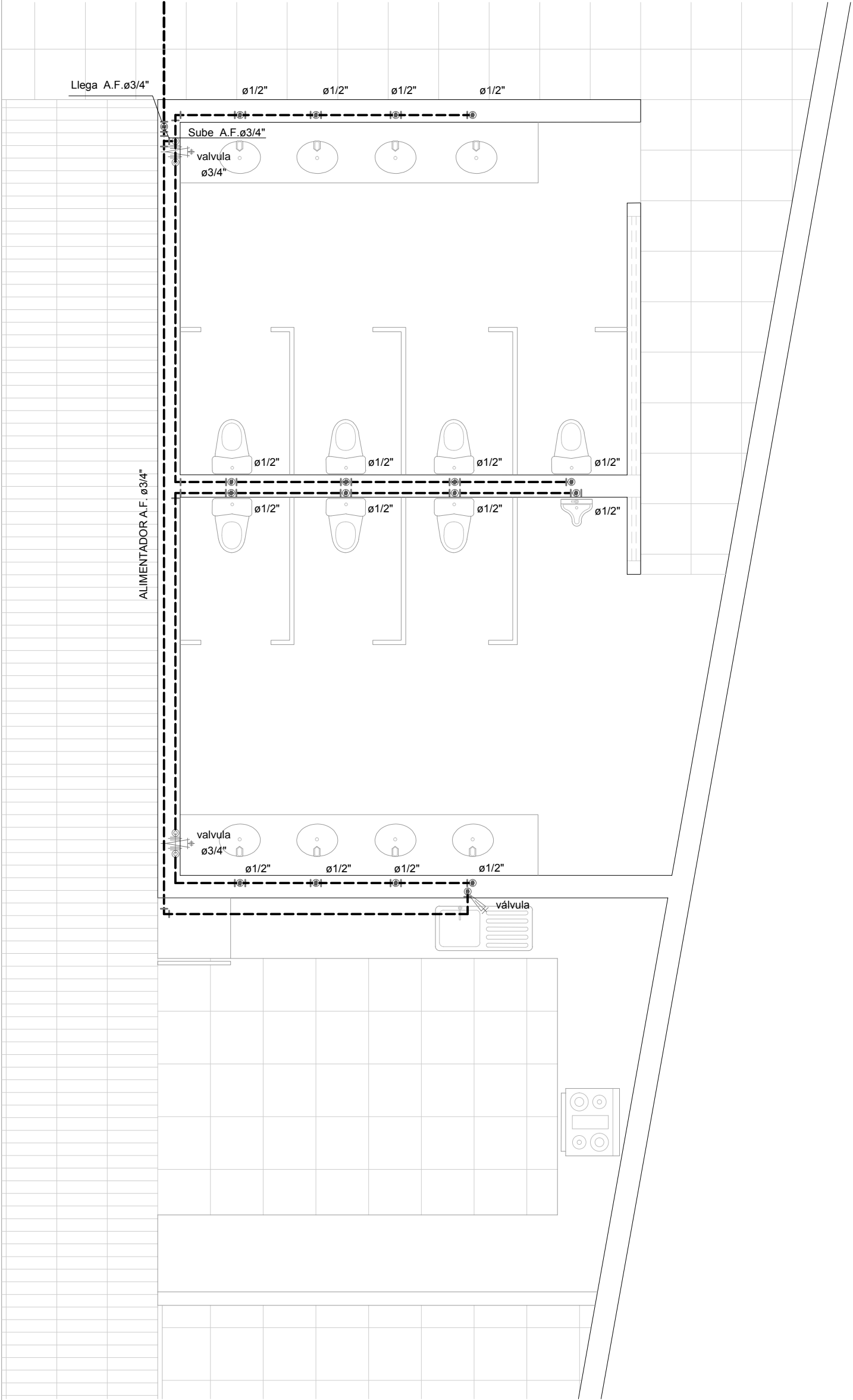
Primera planta - AGUA 5



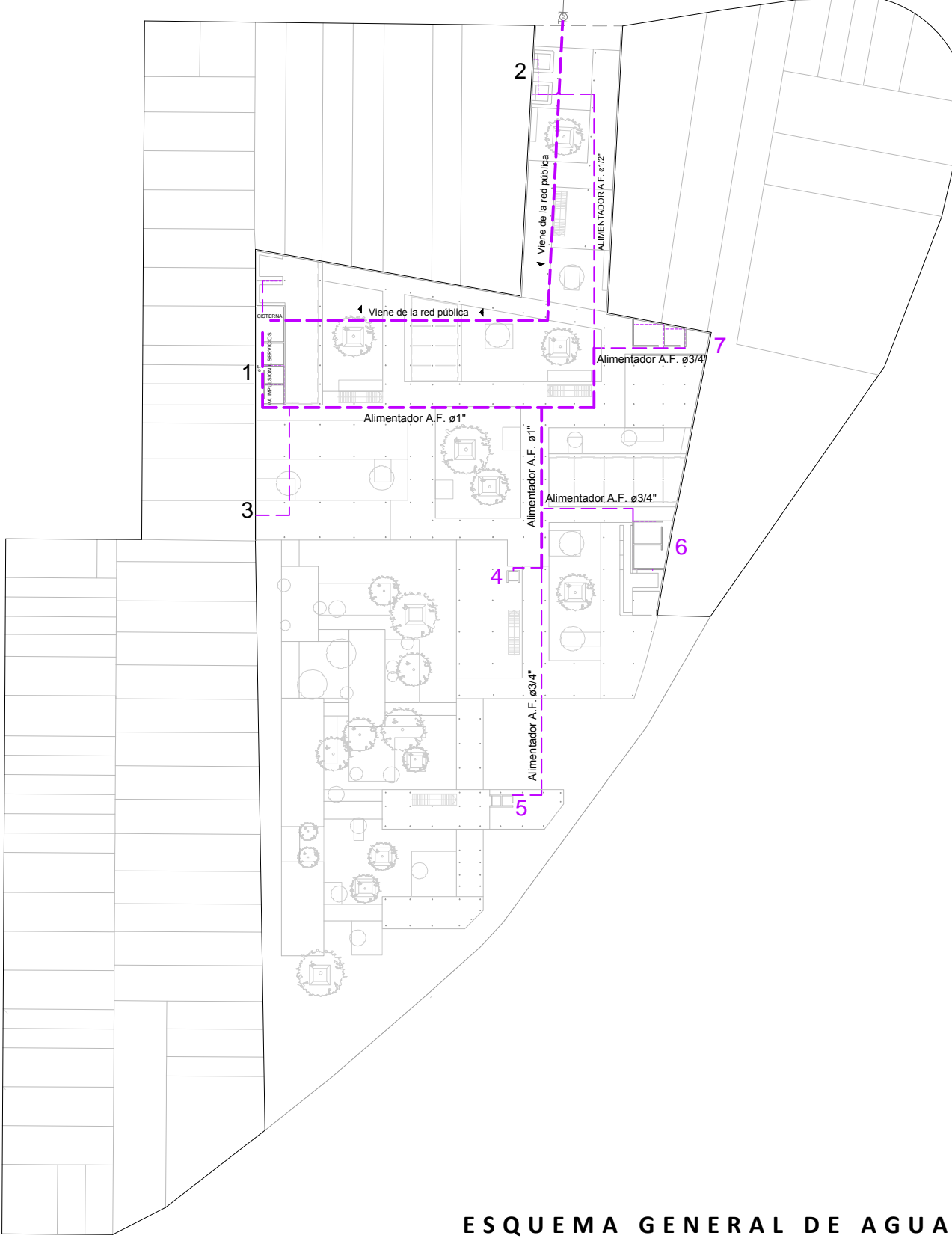
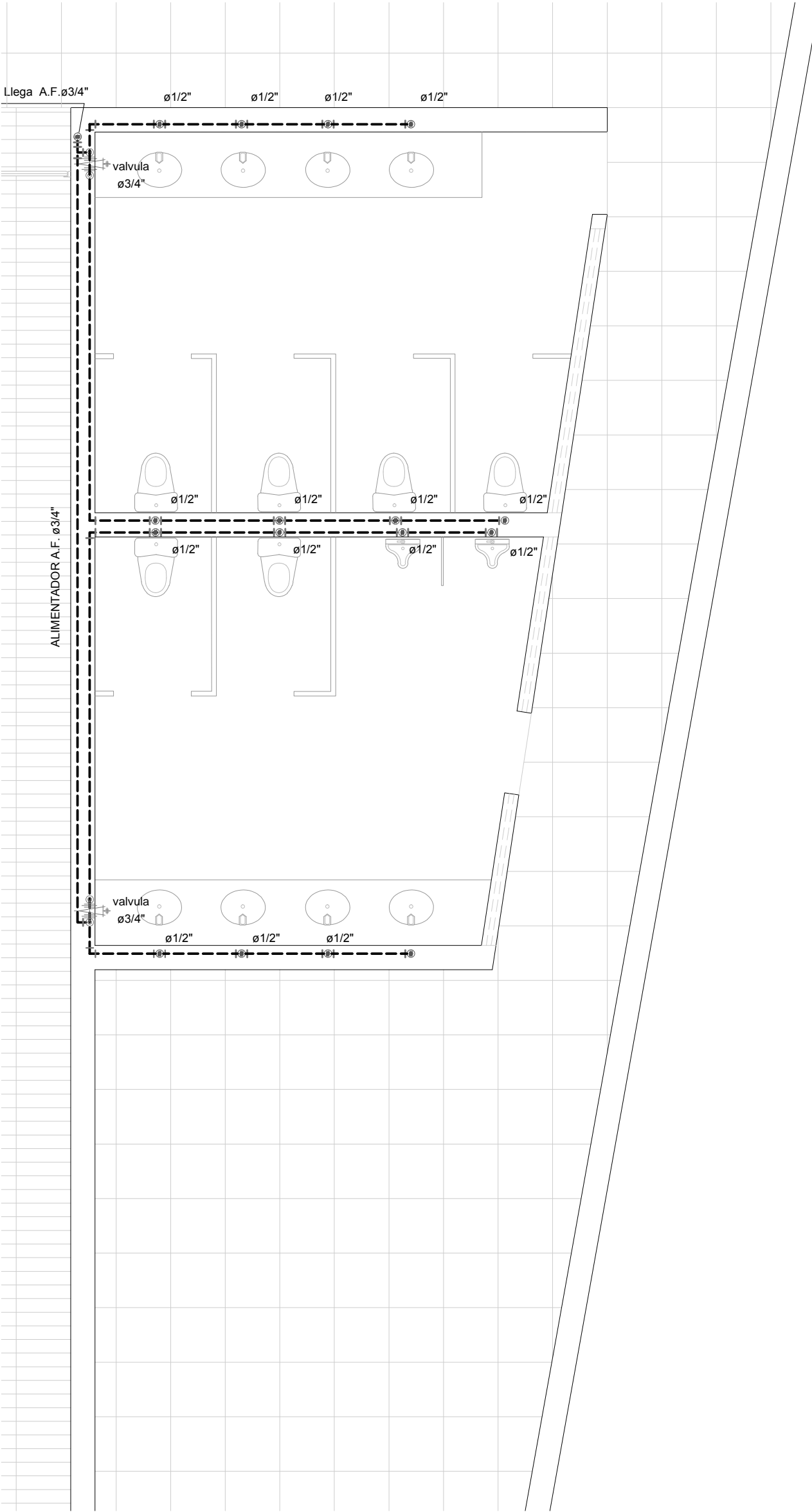
Segunda planta - AGUA 5



Primera planta - AGUA 6



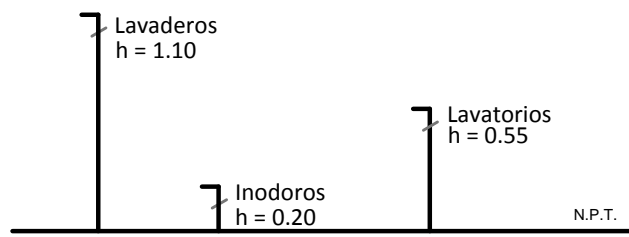
Segunda planta - AGUA 6



ESQUEMA GENERAL DE AGUA

ESPECIFICACIONES TÉCNICAS

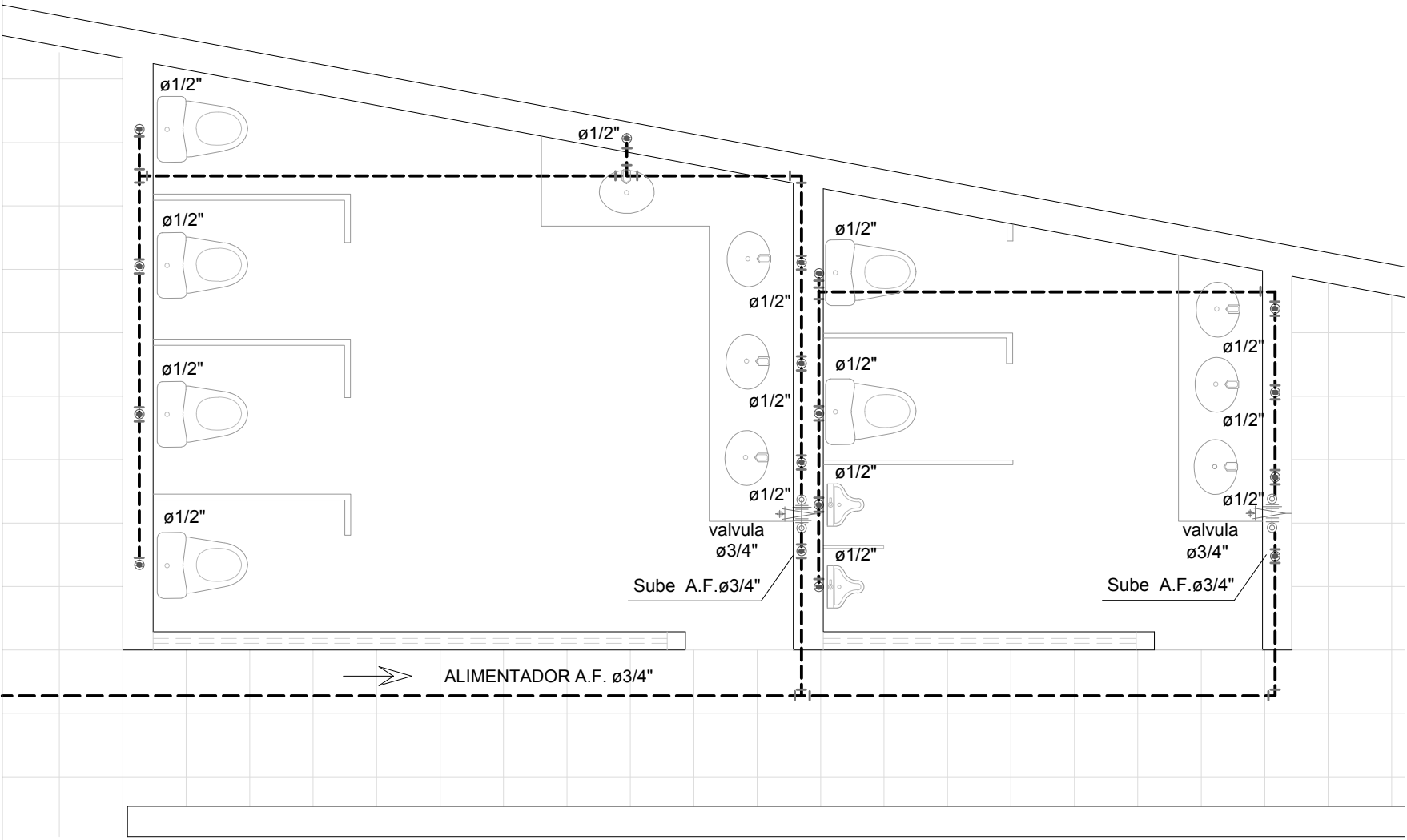
- La red interior de agua será de PVC sap para agua fría.
- Las tuberías de agua serán de clase 10 roscado (ntp 399.019/) y sellado con pegamento especial.
- Válvulas de interrupción para 150 lbs./pulg.2 de bronce.
- Los diámetros de las válvulas compuertas serán iguales que de las tuberías donde se instalarán.



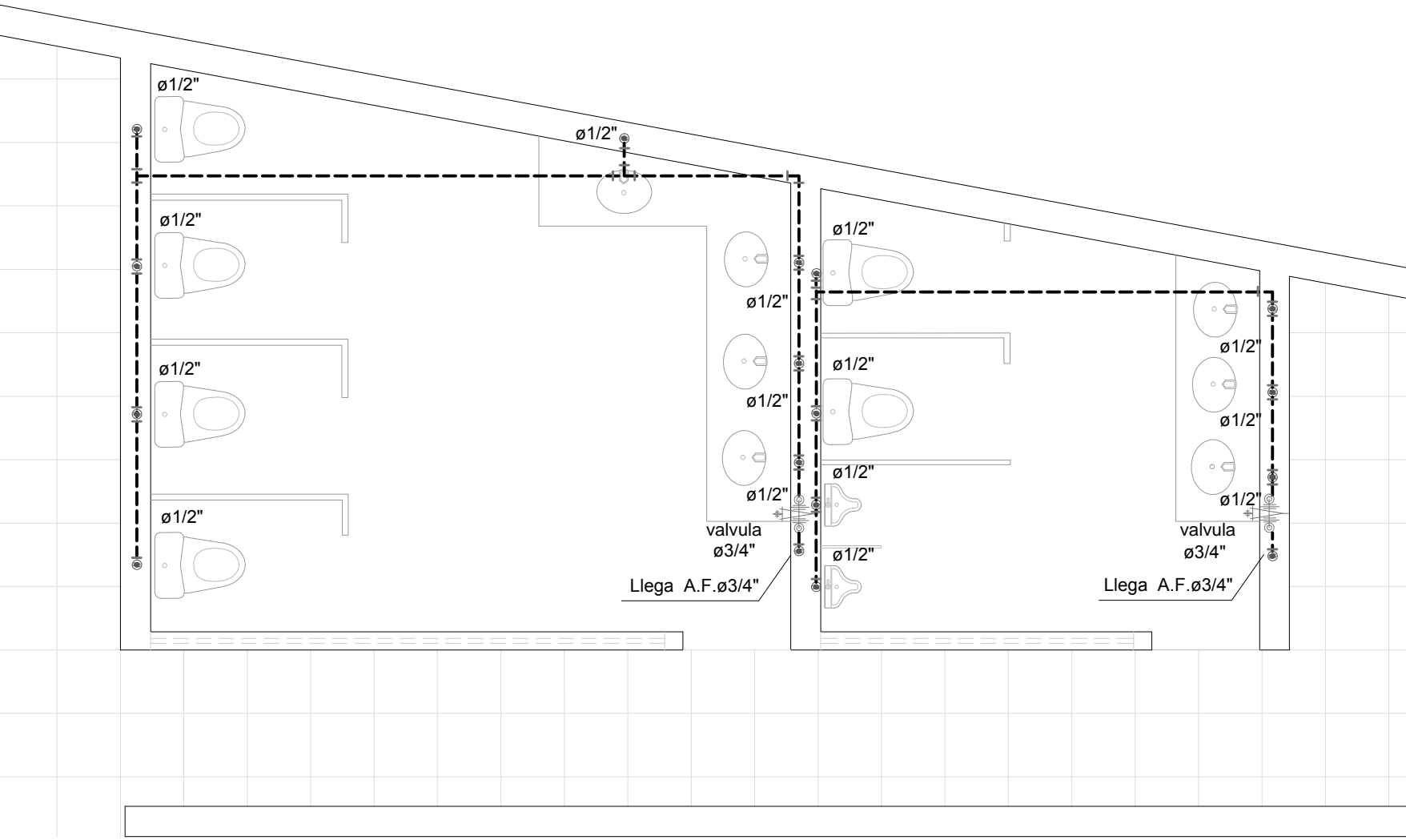
Alturas de salidas para aparatos sanitarios

SÍMBOLO	DESCRIPCIÓN
---	Tubería de agua fría
---	Cruce de tubería sin conexión
---	Unión universal
---	Cruz
---	Tee recta con subida
---	Yee simple
---	Yee doble
---	Tee
---	Tee sanitaria

Primera planta - AGUA 7



Segunda planta - AGUA 7



ESCUELA PROFESIONAL DE ARQUITECTURA

TESIS PARA OPTAR EL TÍTULO DE ARQUITECTO

PROPUESTA DE REVITALIZACIÓN EN EL ESPACIO PÚBLICO E INFRAESTRUCTURAS COMERCIALES DEGRADADAS DEL PUEBLO JOVEN JOSÉ BALTA.

ELABORADO POR: LUCELY DEL CARMEN CHANCAFE LEYVA

ASesor: ARQ. FERNANDO ECHEANDIA VALLEJO

SANITARIAS: AGUA

FECHA: MAYO DEL 2017
ESCALA: 1/50

IS-4